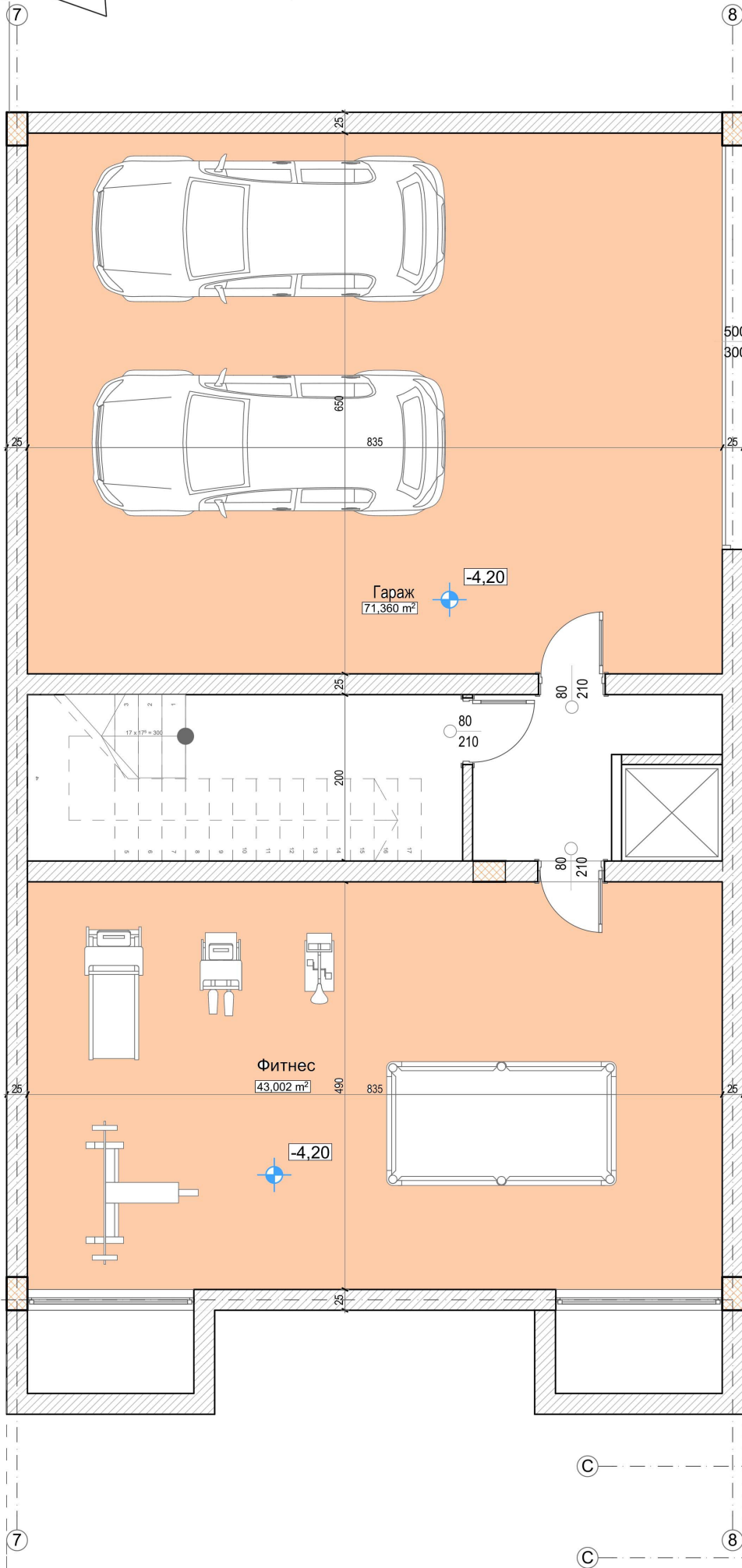


Жилищна сграда N_3
Тип N_3
РЗП: 253,66 м²



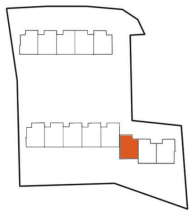
СУТЕРЕН

общо- 127,44 м²

гараж-71,36 м²
фитнес- 43,00 м²

ТИП_3

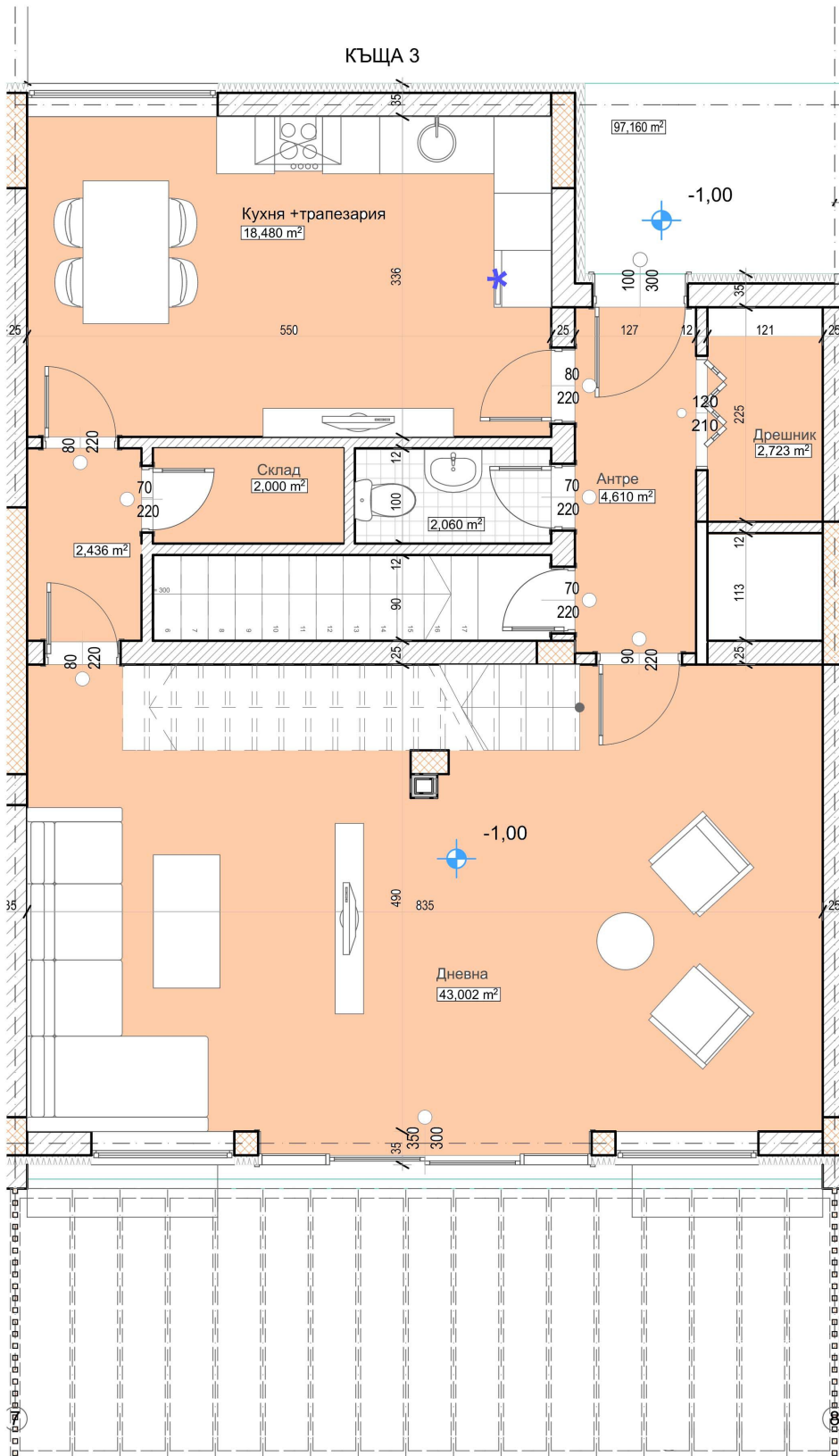
Сутеренът на къща 3 е на нивото на дневната на къща 1 и 2. Разполага се с голям гараж, помещение за фитнес, което може да изпълнява и различна от посочената функция. За осветление на помещението се предвижда изграждането на английски двор.



Жилищна сграда N_3

Тип N_3

РЗП: 253,66 м²

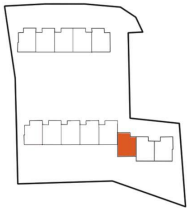


ЗП_97,16m²

трапезария+кухня-18,48 м²
антре-4,610 м²
WC- 2,060 м²
склад-2,000 м²
дрешник-2,723 м²
дневна- 43,00м²
двор с градина- 92,32 м²

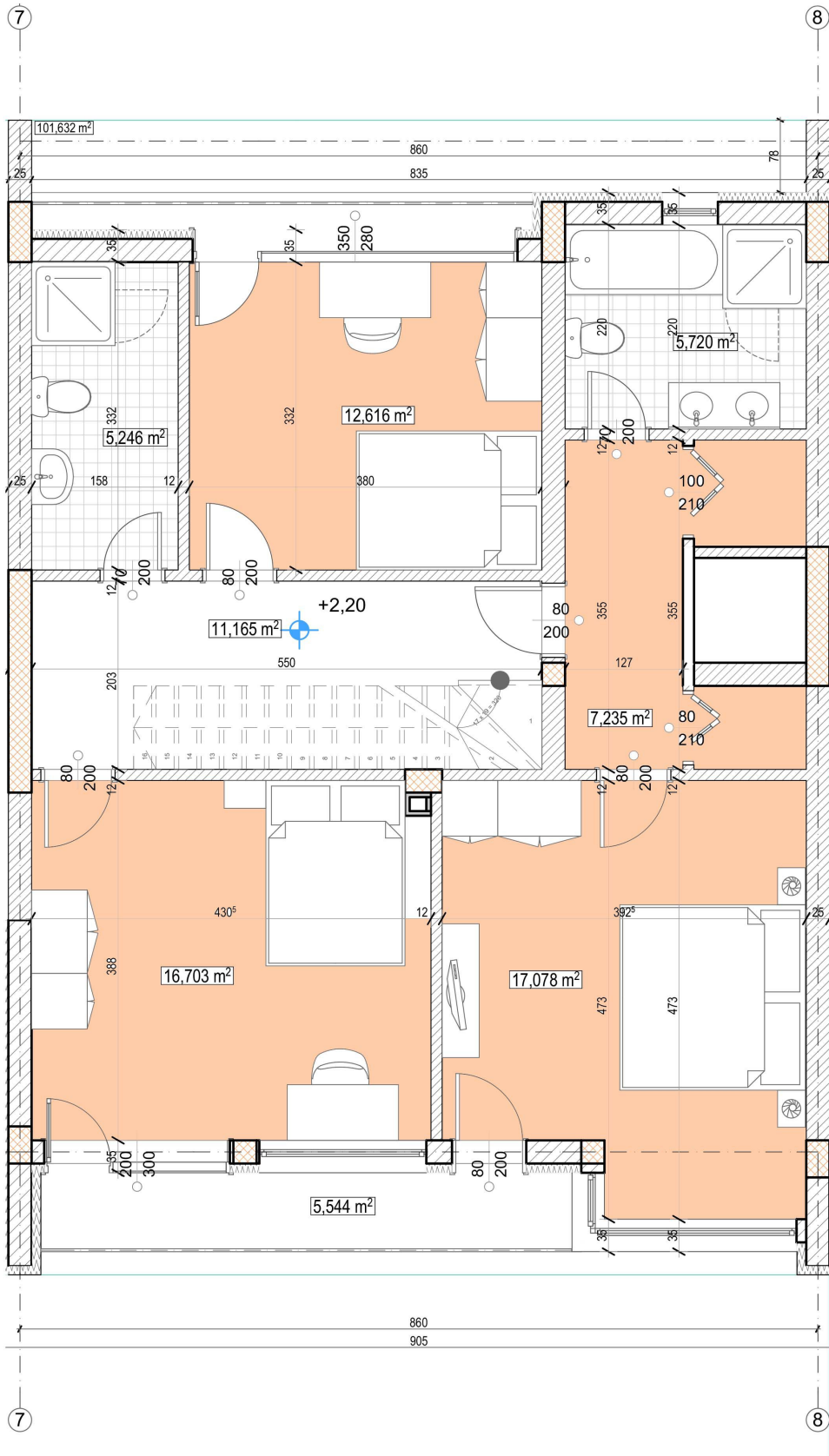
ТИП_3

Къща тип 3 е разположена на междинно ниво спрямо останалите. Точно заради това тя разполага със сутерен. Входът е разположен от северната част на сградата, където се ситиуира и трапезарията с кухнята, докато на юг се намира дневната със откритата стълба, която води до вторият етаж. Слизането в сутеренът се осъществява чрез втора, закрыта стълба, в близост до вода. Предвижда се шахта за асансьор.



Жилищна сграда N_3

Тип N_3



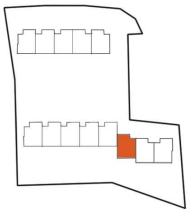
Жилищна сграда_3 ниво +2,20

Родителска спалня- 17,07м²
Детска стая1- 16,703м²
Детска стая2/
Стая за гости-12,616 м²
Баня-5,24м²
Баня-5,72м²

обща площ: 101,632 м²

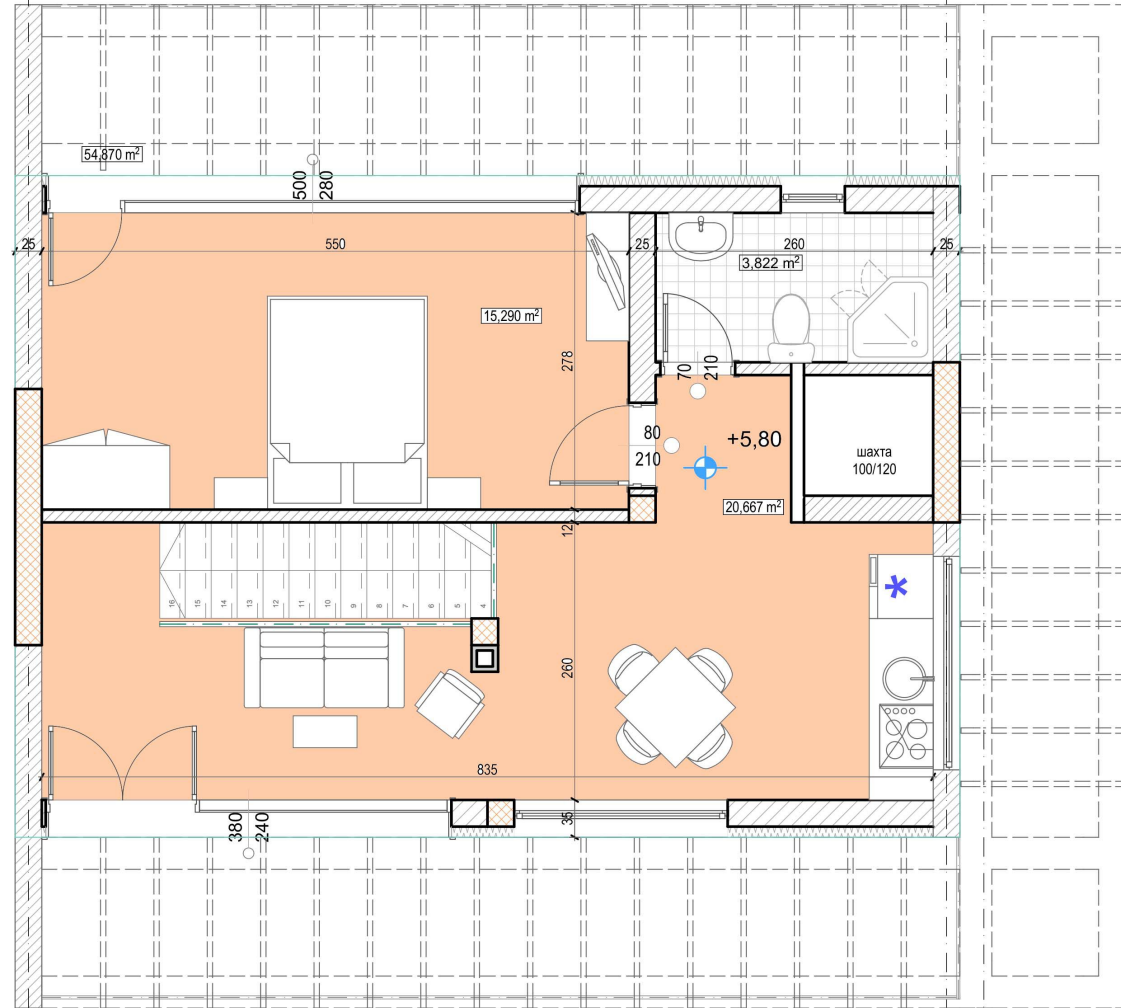
ТИП_3

Второто ниво се състои от голяма родителска спалня, детска стая и стая за гости, която може да се трансформира във втора детска стая. Две отделни бани, и стълба към третото ниво.



Жилищна сграда N_3 Тип N_3

С



Жилищна сграда_3
ниво +5,80

отворено пространство- 20,66м²
Баня-3,822м²
спалня- 15,290 м²

обща площ- 54,870 м²

ТИП_3

Последното ниво се състои от отворено пространство, чиято функция осигурява място за почивка, кухненски бокс, отделена стая и баня.

7

8